

FICHE DE PRODUIT



Convecteurs

Viento

Le petit ventilateur-convecteur polyvalent

Le ventilateur-convecteur **Viento** pour espaces restreints offre quatre positions de montage différentes. Il est conçu pour fonctionner avec un maximum d'efficacité à l'aide d'un ventilateur axial silencieux qui souffle l'air sur un élément chauffant électrique de grande qualité, produisant ainsi une circulation d'air dans la pièce.

Son design allongé aux coins arrondis s'harmonise avec les intérieurs de tout style.

CARACTÉRISTIQUES

Couleurs

- Standards: blanc, amande;
- Couleurs optionnelles et sur mesure disponibles sur demande.

Finition

- Standard: peinture à la poudre d'époxy/polyester.

Tension

- 120V, 240V/208V.

Construction

- Construction en acier de calibre 20;
- Protection thermique à réenclenchement automatique.

Élément

- Élément tubulaire à ailettes très robuste.

Ventilateurs

- Ventilateur silencieux de 38 dBA* à 40pcm** de 500W à 1000W et de 41,3 dBA* à 80pcm** de 1250W à 2000W;
- Moteur lubrifié à vie.

Contrôle

- Thermostat intégré avec un bouton de contrôle ou anti-vandale réglable avec un tournevis en option.

Pose

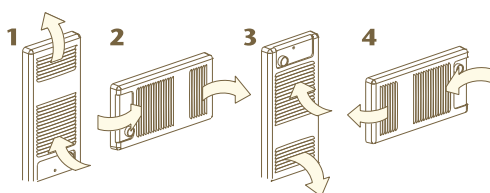
- La sortie d'air doit être installée à une distance minimale de 10po (25,4 cm) du plancher;
- Installation rapide grâce aux trous de fixation du boîtier d'encastrement;
- Vaste compartiment de câblage;
- S'encastre dans une structure de mur en 2 po X 3 po;
- Boîtier de montage en surface en option;
- Boîtier d'encastrement en «V» permettant une installation ajustée.

Garantie

- 1 an contre tout défaut de fabrication ou de fonctionnement.

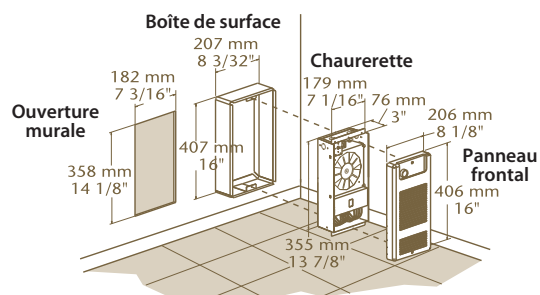
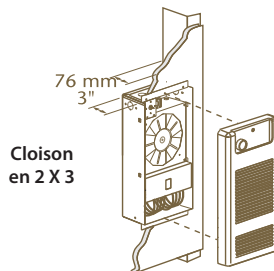
*dBA: Décibels pondérés.

**pcm: Pieds cube par minute.



Quatre positions de montage.

Les illustrations montrent le panneau frontal et la direction de la circulation d'air.



Modèles **Viento**

N° de produit	Volts	Watts	Poids	
			lbs	kg
VI0502	120	500	9,0	4,1
VI0752	120	750	9,0	4,1
VI1002	120	1000	9,0	4,1
VI1252	120	1250	9,0	4,1
VI1502	120	1500	9,0	4,1
VI0500	240/208	500/375	9,0	4,1
VI0750	240/208	750/563	9,0	4,1
VI1000	240/208	1000/750	9,0	4,1
VI1250	240/208	1250/938	9,0	4,1
VI1500	240/208	1500/1125	9,0	4,1
VI2000	240/208	2000/1500	9,0	4,1

Accessoires et options de contrôle

N° de produit	Description
VI-BS	Boîte pour montage en surface.
VI-TB1	Trousse de thermostat unipolaire 17A.
VI-TB1-AV	Trousse de thermostat unipolaire anti-vandale 17A.
VI-TB2	Trousse de thermostat bipolaire 17A.
VI-TB2-AV	Trousse de thermostat bipolaire anti-vandale 17A.
VI-DIS *	Interrupteur principal 277 V max. 20A installé en usine.



Boîte de montage en surface

Thermostat compatible

Volts	A	N° produit	Description
120/240	16,7	MTH 106	Thermostat électronique programmable.

Couleurs disponibles



Blanc satiné



Amande sublime

Autres couleurs sur demande.